



Skwierzyna, 30.04.2018 r.

Zn. spr.: ZG-7100.1.2018

wg rozdzielnika

Zawiadomienie

Zgodnie z § 7 Rozporządzenia Ministra Rolnictwa i Rozwoju Wsi z 22 maja 2013 r. w sprawie sposobu postępowania przy stosowaniu i przechowywaniu środków ochrony roślin (Dz.U. 2013 poz. 625), informuję, że w oparciu o dotychczasowe wyniki prognostyczne określające zagrożenie ze strony szkodliwych owadów, na terenie lasów Nadleśnictwa Skwierzyna zostanie przeprowadzony zabieg chemicznego ograniczania liczebności gąsienic barczatki sosnowki na powierzchni ok 2600 ha.

Na obszary objęte zabiegiem wprowadza się okresowy zakaz wstępu w terminie:

9 - 31 maja 2018 r.

Proszę o rozpowszechnienie tej informacji (w szczególności na tablicach informacyjnych oraz w biuletynach lokalnych organów samorządowych), a pszczelarzy o zabezpieczenie pasiek w pobliżu terenów objętych zabiegami.

1. Lokalizacja zabiegu – Nadleśnictwo Skwierzyna, obręb leśny Skwierzyna, leśnictwa : Trzebiszewo, Jeleniec, Pniewo, Dzików, Murzynowo, Chrobotek, Zawarcie.

- Gmina Skwierzyna – lasy na pow. ok. 682 ha
- Gmina Bledzew – lasy na pow. ok. 853 ha
- Gmina Lubniewice – lasy na pow. ok. 565 ha
- Gmina Deszczno – lasy na pow. ok. 526 ha



2. Środki chemiczne przewidziane do zastosowania:

Dimilin 480 SC (zawartość substancji czynnej: diflubenzuron – 480 g/l),
dawka: 0,075 l/ha

- toksyczność dla ludzi – nie dotyczy,
- toksyczność dla organizmów wodnych – działa toksycznie
- okres od zastosowania środka do dnia zbioru rośliny (okres karencji) dla runa leśnego – 24 godziny,
- okres od zastosowania środka do dnia, w którym na obszar, na którym zastosowano środek mogą wejść ludzie oraz zostać wprowadzone zwierzęta (okres prewencji) – nie wchodzić do czasu całkowitego wyschnięcia cieczy użytkowej na powierzchni roślin.

Ikar 95 EC (zawartość substancji czynnej: olej mineralny – 95 %),
dawka: 0,7 l/ha

- toksyczność dla organizmów wodnych – działa toksycznie
- okres karencji – nie dotyczy

3. Miejsce składowania środków chemicznych - magazyn środków chemicznych
Leśna Baza Lotnicza Lipki Wielkie
4. Sprzęt lotniczy: Dromader
Lokalizacja lądowiska – Leśna Baza Lotnicza w Lipkach Wielkich
5. Przewidywany termin zabiegu:
9-31 maja 2018 r. (w zależności od warunków pogodowych). Zabiegi będą wykonywane w godzinach rannych i wieczornych, w bezdeszczowe i bezwietrzne dni.
6. Okoliczna ludność zostanie poinformowana o opryskach poprzez oplakatowanie terenu w miejscu oprysku i przy głównych drogach wjazdowych do lasu.

ZASTĘPCA NADLEŚNICZEGO
Nadleśnictwa Skwierzyna
Jan Peczyk



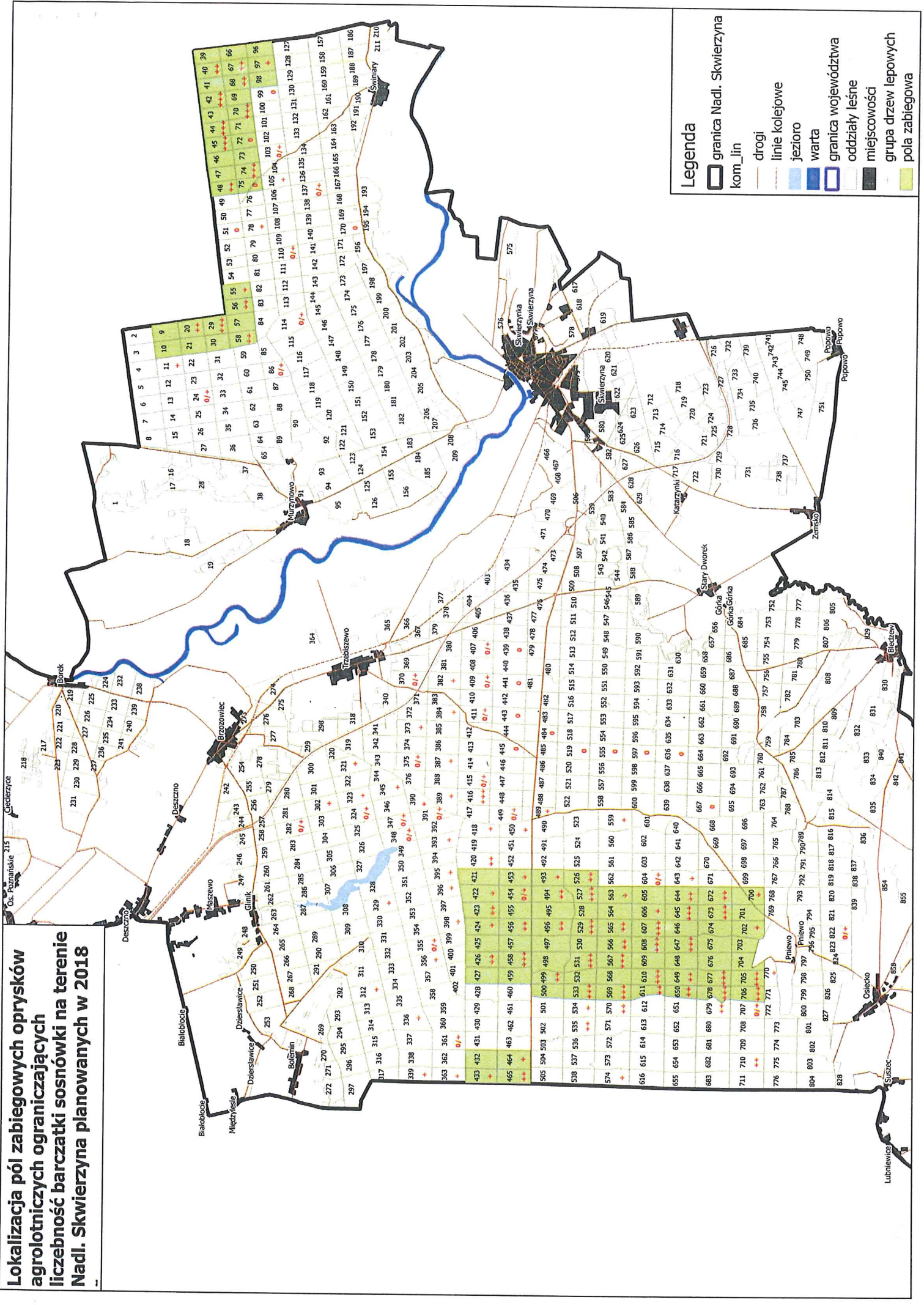
Załączniki:

1. Mapa z lokalizacją zabiegu

Do wiadomości:

- ✓1. Powiatowa Stacja Sanitarno – Epidemiologiczna w Sulęcinie, ul. Lipowa 14, 69-200 Sulęcín
- ✓2. Powiatowa Stacja Sanitarno – Epidemiologiczna w Międzyrzeczu, ul. Osiedle Centrum 16, 66-300 Międzyrzecz
- ✓3. Powiatowy Inspektorat Weterynarii w Międzyrzeczu, ul. Zakaszewskiego 2, 66-300 Międzyrzecz
- ✓4. Powiatowy Inspektorat Weterynarii w Sulęcinie, ul. Lipowa 27, 69-200 Sulęcín
- ✓5. Wojewódzki Inspektorat Ochrony Roślin i Nasiennictwa w Gorzowie Wlkp., ul. Zieleniecka 11, 66-400 Gorzów Wlkp.
- ✓6. Starostwo Powiatowe w Międzyrzeczu, ul. Przemysłowa 2, 66-300 Międzyrzecz
- ✓7. Starostwo Powiatowe w Sulęcinie, ul. Lipowa 18a, 69-200 Sulęcín
- ✓8. Starostwo Powiatowe w Gorzowie Wlkp., ul. Józefa Pankiewicza 5-7, 66-400 Gorzów Wlkp.
9. Urząd Miejski w Skwierzynie, ul. Rynek 1, 66-440 Skwierzyna
10. Urząd Gminy Bledzew, ul. Kościuszki 16, 66-350 Bledzew
11. Gmina Lubniewice, ul. Jana Pawła II 51, 69-210 Lubniewice
12. Urząd Gminy Deszczno, ul. Lubuska 90, 66-446 Deszczno
13. Komenda Powiatowa Policji w Sulęcinie, ul. Szpitalna 4, 69-200 Sulęcín
14. Komenda Powiatowa Policji w Międzyrzeczu, ul. Pięciu Świętych Braci Międzyrzeczkich 1, 66-300 Międzyrzecz
15. Komenda Miejskiej Policji w Gorzowie Wlkp., ul. Wyszyńskiego 122, 66-400 Gorzów Wlkp.
16. Samodzielny Publiczny Zakład Opieki Zdrowotnej, Konstytucji 3 Maja 35, 66-300 Międzyrzecz
17. Szpital im. R. Śmigielskiego w Skwierzynie, ul. Szpitalna 5, 66-440 Skwierzyna
18. Lubuski Związek Pszczelarzy, ul. Drzewna 15, 65-060 Zielona Góra
- ✓19. Koło Pszczelarzy w Gorzowie Wlkp., ul. Warszawska 137, 66-400 Gorzów Wlkp.
- ✓20. Koło Pszczelarzy w Skwierzynie, ul. Batorego 16, 66-440 Skwierzyna
- ✓21. Koło Pszczelarzy w Sulęcinie, ul. Jana Paska 68, 69-200 Sulęcín

**Lokalizacja pól zabiegowych oprysków
agrolotniczych ograniczających
liczebność barczatki sosnowki na terenie
Nadl. Skwierzyna planowanych w 2018**



- Legenda**
- granica Nadl. Skwierzyna
 - kom. lin
 - drogi
 - linie kolejowe
 - jezioro
 - warta
 - granica województwa
 - odziały leśne
 - miejscowości
 - grupa drzew lepowych
 - pola zabiegowa